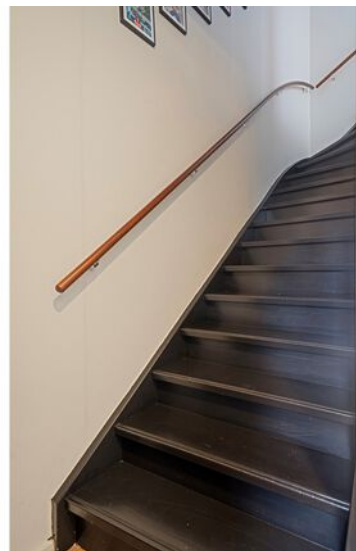
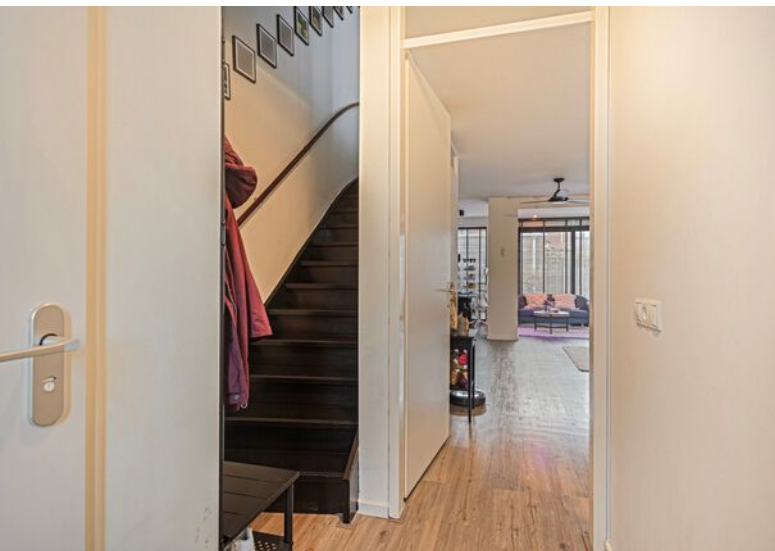




17

VALERIAAN

BLADEL



OVER DE WONING

In een fijne en populaire buurt, direct tegenover een groen speelveldje, staat deze energiezuinige woning te koop.

Met energielabel A+ en 13 zonnepanelen is deze woning helemaal klaar voor de toekomst!

Binnen word je verwelkomd door een fijne uitbouw, die de woonkamer niet alleen ruimer, maar ook praktischer maakt. De open keuken sluit hier perfect op aan.

De hal is voorzien van een mooie pvc vloer met vloerverwarming, gestucde wanden en plafond. Via de hal heb je toegang tot de meterkast,

SOORT WONING:
TUSSENWONING

ENERGIELABEL:
A+

BOUWJAAR:
2014

WOONOPPERVLAKTE:
106m²

INHOUD:
362m³

PERCELOPPERVLAKTE:
107m²



moderne toiletruimte voorzien van hangcloset en fonteintje, de trapopgang naar de eerste verdieping en de doorgang naar de woonkamer.

Op de eerste verdieping bevinden zich drie slaapkamers en een moderne badkamer. De tweede verdieping biedt nog een extra slaapkamer.

De achtertuin is onderhoudsvriendelijk en biedt volop privacy. Hier vind je een praktische berging en een eigen achterom.

Ook de locatie is ideaal: binnen vijf minuten fiets je naar het centrum van Bladel en met slechts enkele autominuten bereik je de A67 richting Veldhoven en Eindhoven.

Ben jij klaar voor een duurzame en comfortabele toekomst? Pak je koffers en maak van deze woning jouw nieuwe thuis!

WOONKAMER

Wat een fijne, royale ruimte! De woonkamer is voorzien van een prachtige pvc-vloer met vloerverwarming en strak afgewerkte wanden en plafonds.

Dankzij de uitbouw aan de achterzijde is er een extra, vrij indeelbare ruimte ontstaan. Perfect voor een thuiswerkplek, een speelhoek voor de kinderen of een gezellige leeshoek met een comfortabele fauteuil. De mogelijkheden zijn eindeloos!

Aan de achterzijde zorgen een groot raampartij en een schuifpui voor veel daglicht en een directe verbinding met de tuin. De woonkamer biedt daarnaast volop ruimte voor een royale zithoek én een eettafel waar je lange, gezellige avonden kunt doorbrengen. Extra opbergruimte? Die vind je in de praktische provisiekast.







KEUKEN

De open keuken is geplaatst in een praktische hoekopstelling en biedt een vrij uitzicht over het groene speelveld aan de voorzijde. Hoe fijn is het om hier te koken terwijl de kinderen buiten spelen.

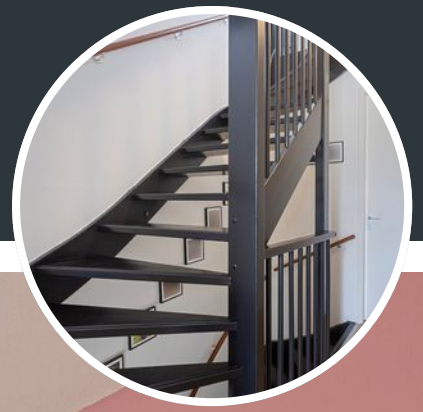
De keuken heeft een strak en tijdloos design, met een combinatie van een hoekopstelling en een handige wandkast. Daarnaast is de keuken volledig uitgerust met een spoelbak met mengkraan, vaatwasser, 4-pits gaskookplaat met afzuigkap, combi-oven, koelkast en volop kastruimte voor al je keukengerei.

Zie jij jezelf hier al de lekkerste maaltijden bereiden? Plan dan snel een bezichtiging!





EERSTE VERDIEPING

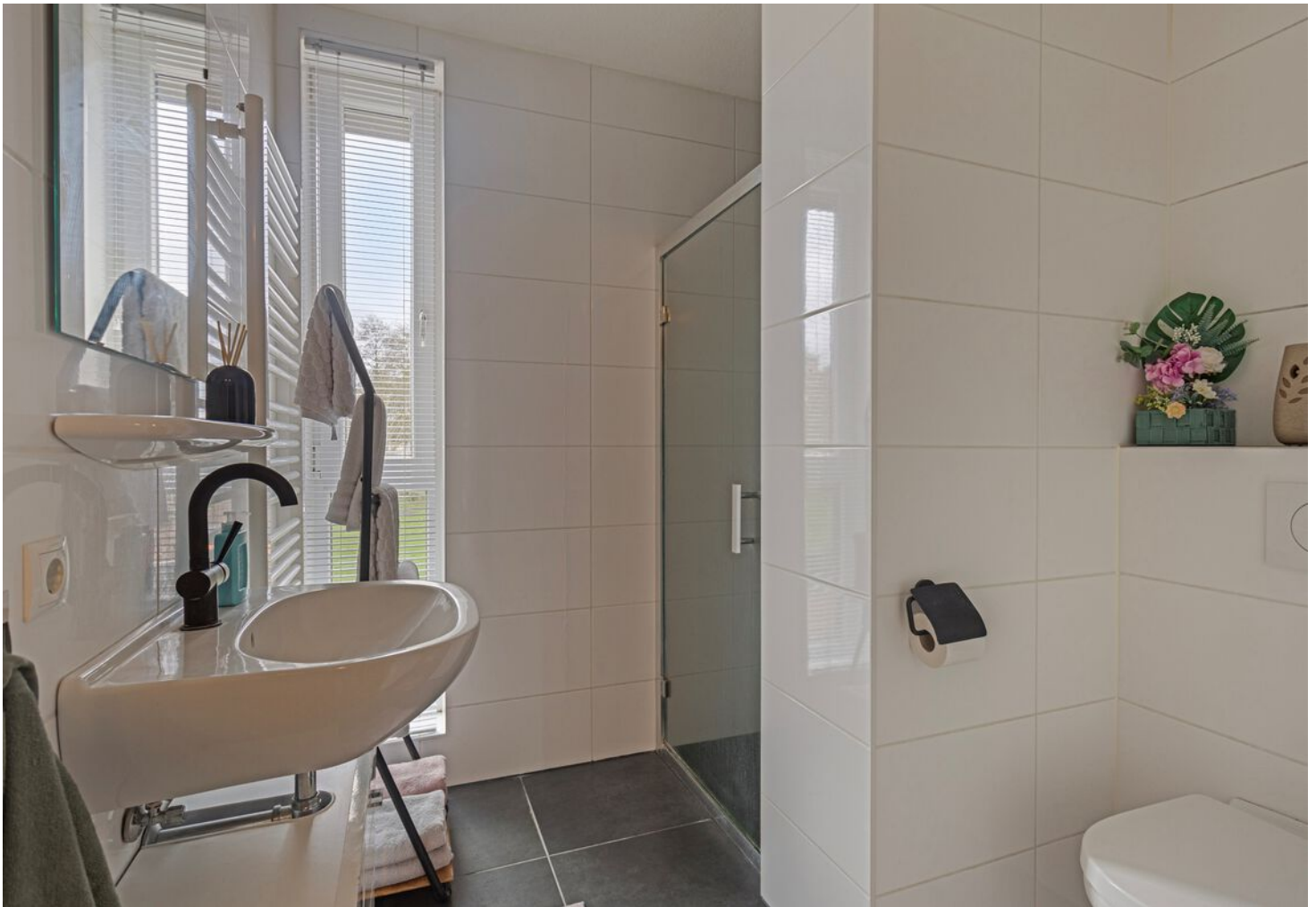


Via de vaste trapopgang bereik je de eerste etage van deze woning. Welke toegang biedt naar 3 fijne slaapkamers en een badkamer. De gehele verdieping is afgewerkt met een nette laminaatvloer, stucwerk wanden, spuitwerk plafond en voorzien van kunststof draai-kiep ramen.

Slaapkamers

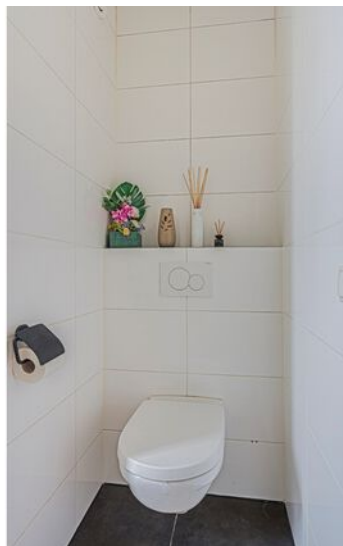
De eerste verdieping beschikt over drie slaapkamers met variërende grootte. Aan de achterzijde vind je twee kamers waaronder de royale masterbedroom. Deze slaapkamer biedt voldoende ruimte voor een tweepersoonsbed en een ruime kledingkast. De tweede slaapkamer aan de achterzijde is wat compacter en daardoor perfect te gebruiken als babykamer, thuishkantoor of logeerkamer. Aan de voorzijde van de woning bevindt zich de derde slaapkamer. Deze slaapkamer is ruim opgezet en biedt voldoende ruimte voor een tweepersoonsbed en vaste kast.





BADKAMER

De moderne badkamer is aan de voorzijde gelegen en beschikt over alle gemakken. Je vindt hier een ruime inlopdouche, een hangcloset, designradiator en een wasbak met mengkraan. Verder is de badkamer uitgerust met mechanische ventilatie maar is het ook mogelijk door de raampartij om natuurlijk te ventileren.



TWEEDE VERDIEPING

Via een vaste trapopgang bereik je tweede etage, welke voorzien is van een lichte laminaatvloer en strakke wanden.

De tweede verdieping is opgedeeld in een voor- en achterzolder.

De voorzolder biedt ruimte voor extra opslag en hier bevindt zich ook de CV-installatie Atag 2014 alsmede de witgoed aansluitingen.

De achterzolder is voorzien van een extra slaapkamer, welke beschikt over een riant dakkapel wat zorgt voor het nodig daglicht. Maar ook aan de warme zomermaanden is gedacht, met deze fijn airco is het altijd een aangenaam binnenklimaat.

Onder de schuinekant aan beide zijde bevindt zich nog handige opbergruimte. Maar deze ruimte kan natuurlijk ook makkelijke dienen als fijne thuiswerkplek, logeerkamer, hobbyruimte.









TUIN

Voortuin

Goed onderhouden voortuin, voorzien van siergrind en een looppad naar de voordeur.

Achtertuintuin

De achtertuin is volledig bestraat en daardoor onderhoudsvriendelijk. Achter in de tuin staat een handige houten berging, ideaal voor het opbergen van fietsen of het plaatsen van een extra koelkast of diepvries. Ook is er voldoende ruimte voor de klike's. Dankzij de eigen achterom is de tuin eenvoudig bereikbaar, wat extra gemak biedt.





KADASTRALE KAART

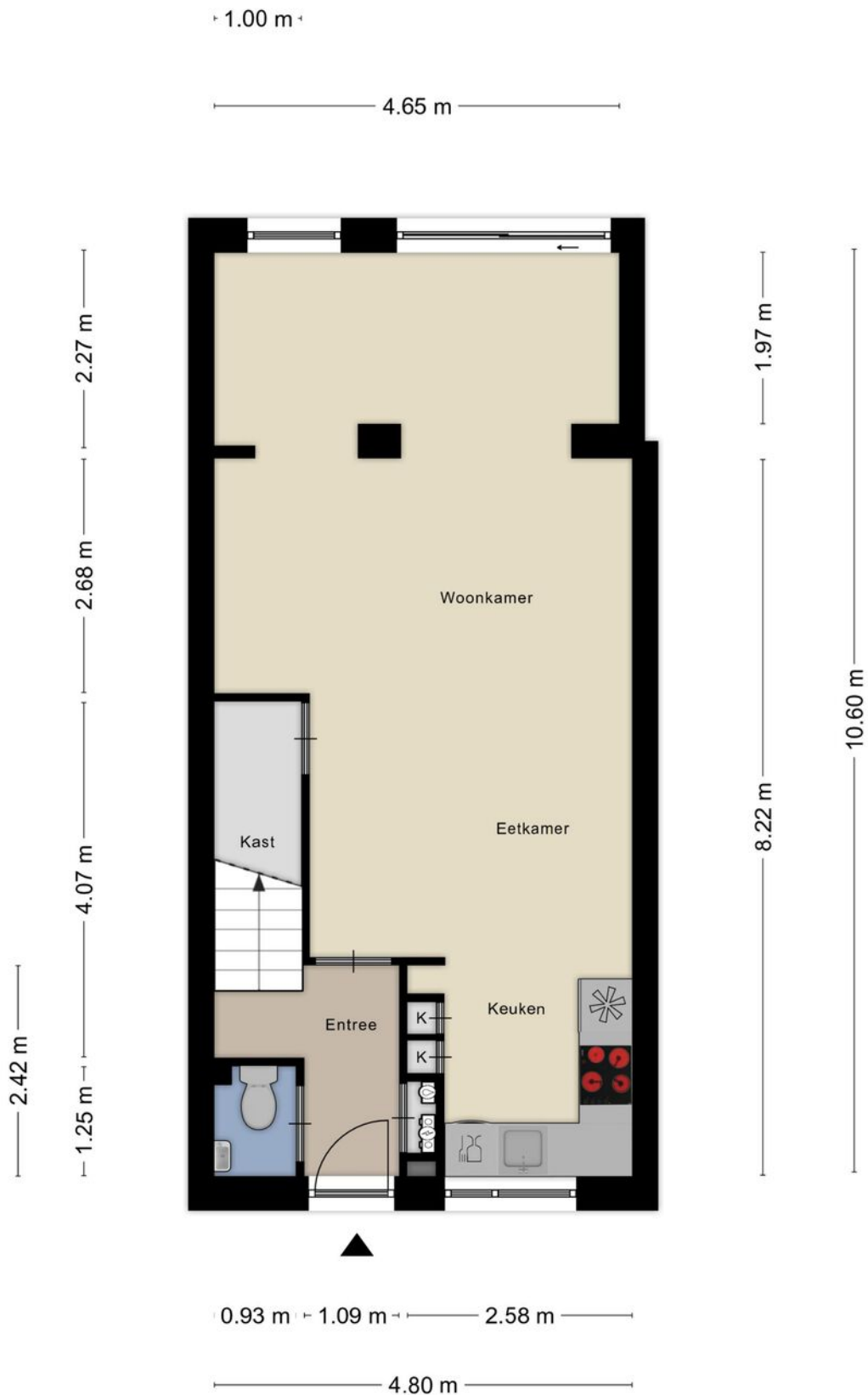
Kadastrale kaart

Uw referentie: ...



12345 25	Deze kaart is noordgericht Perceelnummer Huisnummer	Schaal 1: 500		
	Vastgestelde kadastrale grens	Kadastrale gemeente	Bladel	
	Voorlopige kadastrale grens	Sectie	H	
	Administratieve kadastrale grens	Perceel	2524	
	Bebouwing	Aan dit uittreksel kunnen geen betrouwbare maten worden ontleend. De Dienst voor het kadaster en de openbare registers behoudt zich de intellectuele eigendomsrechten voor, waaronder het auteursrecht en het databankenrecht.		
Voor een eensluitend uittreksel, geleverd op 6 november 2024 De bewaarder van het kadaster en de openbare registers				

PLATTEGROND



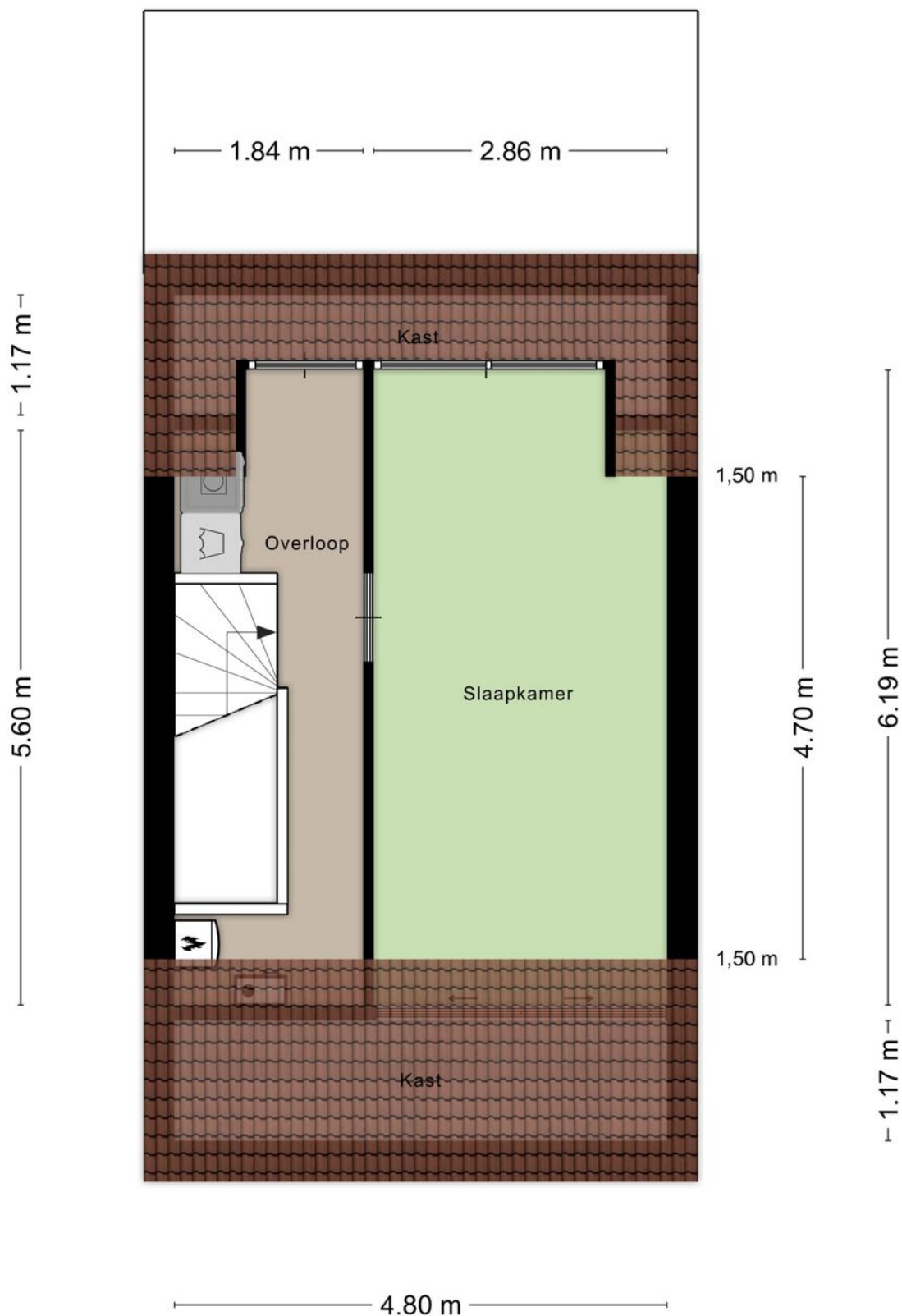
Aan de plattegronden kunnen geen rechten worden ontleend
© Zibber www.zibber.nl

PLATTEGROND



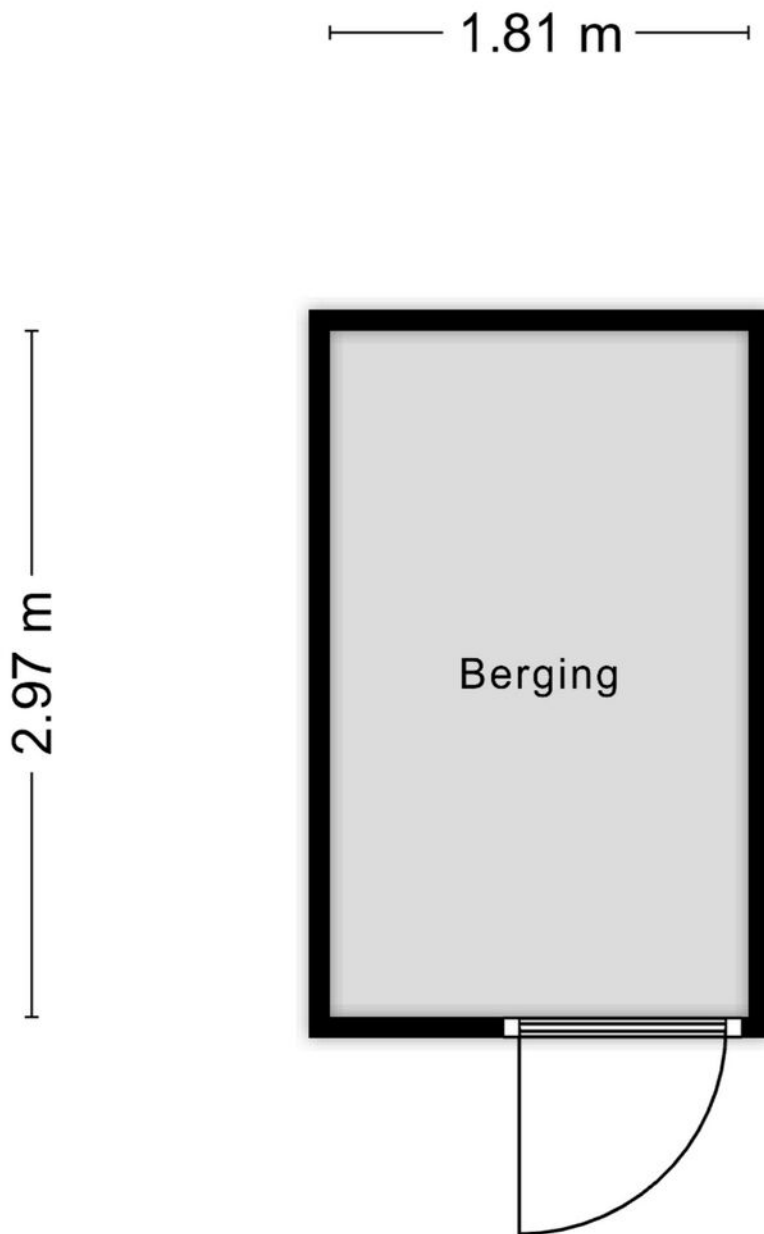
Aan de plattegronden kunnen geen rechten worden ontleend
© Zibber www.zibber.nl

PLATTEGROND



Aan de plattegronden kunnen geen rechten worden ontleend
© Zibber www.zibber.nl

PLATTEGROND



Aan de plattegronden kunnen geen rechten worden ontleend
© Zibber www.zibber.nl

BIJZONDERHEDEN

- Bouwjaar 2014
- Instapklare tussenwoning
- Woning met energielabel A+
- Open keuken
- Uitbouw aan de achterzijde
- Vier slaapkamers
- 13 zonnepanelen
- Kunststof kozijnen met HR++ beglazing (draai-/kiepramen)
- ATAG CV ketel 2014
- Onderhoudsvriendelijke achtertuin
- Berging & eigen achterom
- Hoofdperceel 107m²
- Mandelig perceel 1/22e deel van 95 m²
- Gelegen in een jonge (gewilde) wijk 'de Biezen' in Bladel
- Gunstige ligging met verbinding naar rondweg en centrum Bladel
- Groen speelveld aan de voorzijde van de woning

Zoek je een duurzame tussenwoning van goede kwaliteit op een uitstekende locatie dan is deze woning zeker het bezichtigen waard!

Neem contact met ons op voor het maken van een afspraak.

OVER ONS



Revast Makelaardij is een dynamisch bedrijf wat zich richt op verkoop, taxaties en vastgoedbeheer. Door een frisse blik op de markt zijn wij in staat om 'out of the box' te denken en creatieve oplossingen aan te dragen.

Jouw vastgoed is bij ons in goede handen!

AANTEKENINGEN





Neem vrijblijvend
contact met ons op!

Revast Makelaardij

Hof 35

5571 CB Bergeijk

0497 229 030

info@revastmakelaardij.nl

www.revastmakelaardij.nl